

Рекомендации по снятию размеров и виды систем карниза с электроприводом TORRO



• **Исключительно тихая работа** - создает впечатление пребывания в эксклюзивном лифте, плавный старт и остановка, шторы сдвигаются тихо и бесшумно.



• **Функция Tauch-motion** - при подсоединенном моторе можно привести его в движение, потянув полотно шторы в нужную сторону.



• **Ручное управление** - позволяет раздвигать и сдвигать штору в случае отключения электрического тока.



• **Разные варианты управления** - управление с клавиши, пульта, а также подключение к системе "Умный дом".



• **Автоматическое программирование** - запоминание оптимального положения остановки привода, продлевает срок службы системы.



• **Функция блокировки** - предотвращает раздвигание собранной шторы после остановки.



• **Регулируемая скорость** - позволяет подобрать скорость движения шторы (3 уровня рабочей скорости).



• **Уровень шума** - не превышает 30дБ (для сравнения обычная человеческая речь составляет 40дБ).



• **Радио управление** - в привод встроена высокочувствительная антенна.



• **Долговечность** - установленные в окончаниях карниза двойные роликотшипники увеличивают производительность привода.



• **Простота гарантийного обслуживания** - позволяет снять и установить привод обратно на карниз без, необходимости снятия всей конструкции шторы.






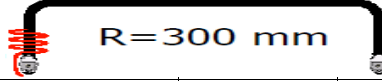
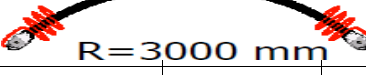
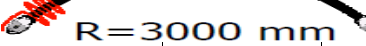
• **Разные варианты подключения** - возможно подключить несколько приводов и управлять с помощью индивидуального или группового переключателя.

Справочные данные Карниз с приводом Torro

Справочные данные	
Крутящий момент	1,0 Нм
Скорость перемещения	10-16 см/секунду
Габариты привода	215,5(L) x 94(W) x 56(H) мм
Номинальное напряжение	100-240В AC 50/60 Гц
Номинальная мощность	96 Вт
Уровень защиты IP	IP20

Справочные данные по весу ткани для карнизов с приводом Torro

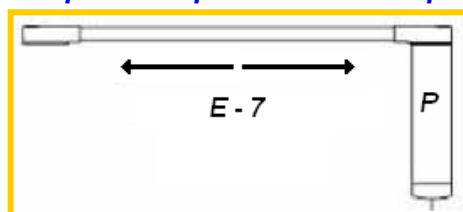
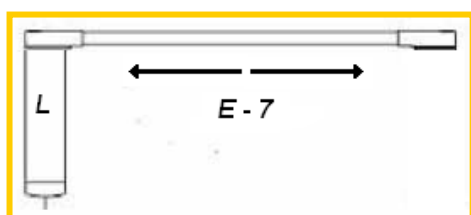
Выбирая привод необходимо учитывать вид раздвижения (E-7; E-8; E-9), длину изделия, форму карниза, а также вес шторы.

Привод Torro AM95-1/100-ML-P	Вес кг, при заданной форме и длине		
	4м	8м	12м
	60 кг	55 кг	50 кг
	50 кг	45 кг	40 кг
 R=300 mm	40 кг	35 кг	30 кг
 R=300 mm	35 кг	30 кг	25 кг
 R=3000 mm	25 кг	15 кг	x
 R=3000 mm	15 кг	10 кг	x

Масса ткани = единичная масса (кг/м²) x габариты (м²) x коэффициент сборки ткани

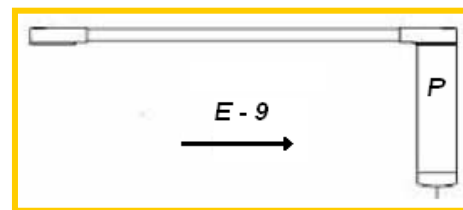
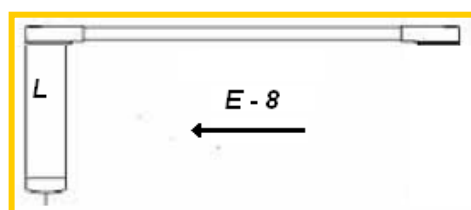
Примечание: приведенная в таблице максимальная грузоподъемность не учитывает трение, возникающее между тканью и карнизом

Варианты раздвижения карниза Torro



Привод располагается как с права так и слева. Штора раздвигается от середины к краям.

!!! При принятии заказа обращайте внимание с какой стороны лучше расположить привод



Привод всегда расположен слева
Штора двигается с лево на право

Привод всегда расположен справа
Штора двигается с права на лево

!!! Если необходимо разместить привод с противоположной стороны от стандартного размещения, укажите это в заказе в виде схемы.

При принятии заказ на карниз Torro необходимо учитывать:

- габаритные размеры карниза;
- с какой стороны лучше расположить привод;
- дополнительные бегунки и крючки !!! **В установленный карниз добавить бегунки нельзя**
- как крепится карниз к потолку или стене;
- при длине свыше 4 м стандартно устанавливается соединитель карниза;
- места установки автоматики ;
- схему расположения и управления карнизами, а также любую информацию связанную с установкой карнизов для правильности оформления заказа (например вес шторы);

Установка карниза Torro

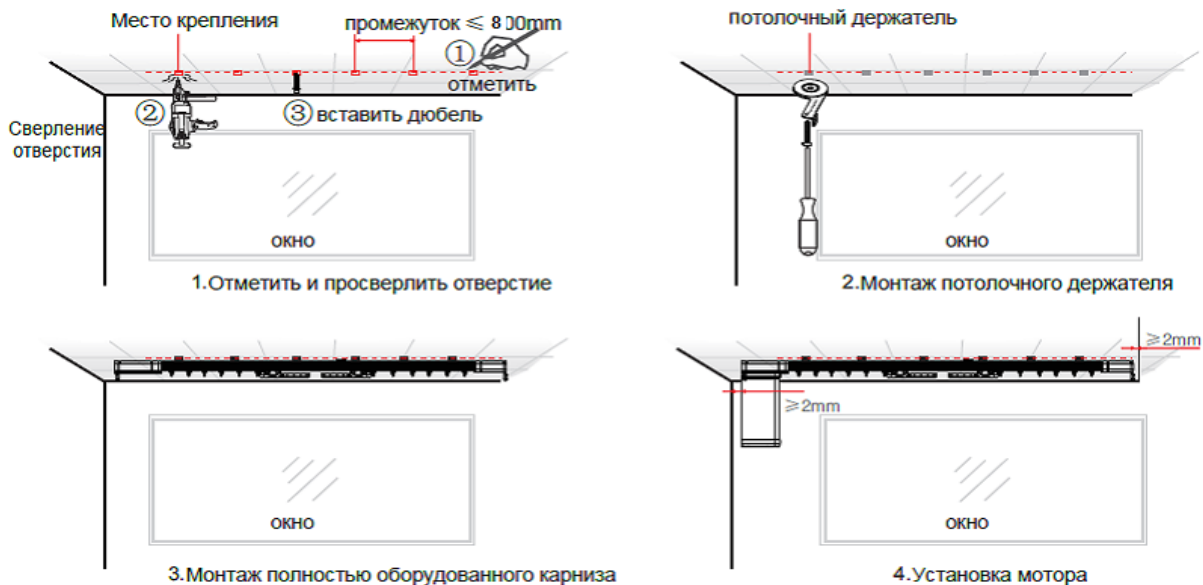
!!! Привод устанавливается только в горизонтальной плоскости относительно потолка, установка карниза под углом наклона или в вертикальной плоскости не разрешена.

!!! Привод должен быть установлен строго вертикально относительно карниза.

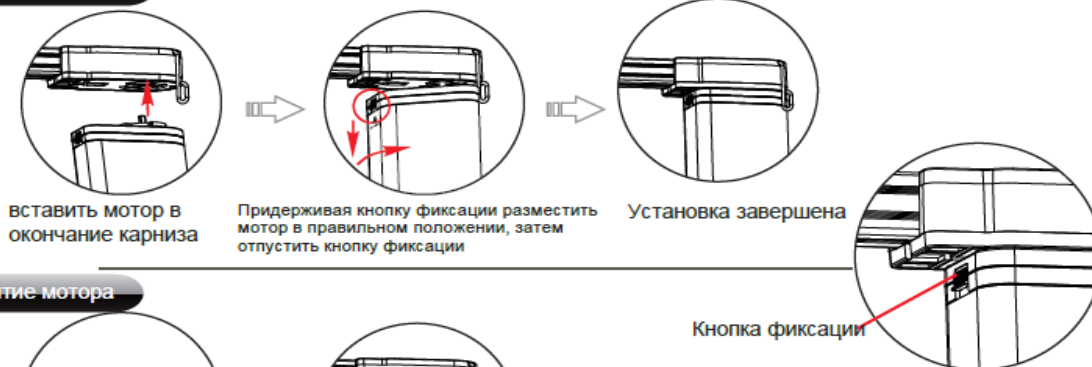
!!! Минимально расстояние от стены к карнизу не менее 35мм.

!!! Расстояние между кронштейнами (твистами) от краев 110мм, по всей длине карниза для прямого - 800мм для изогнутого - 600мм.

!!! Перед принятием заказ на изогнутый карниз обязательно согласуйте данные с менеджером по производству на предмет работы изогнутого карниза по заданным параметрам.



Установка мотора



Снятие мотора



Примечание:

- Следуйте руководству по установке
- Потолок должен быть настолько стабильным и прочным, чтобы выдержать нагрузку полностью оборудованной системы (карниза, привода и ткани)

!!! Для добавления в карниз дополнительных бегунков необходимо:

- снять привод с карниза

- желательно полностью снять установленный карниз (при наличии свободного места в зоне заглушек карниза, можно проделать добавление бегунков не снимая карниз, а только ослабив крепление карниза со стороны заглушки)
- разъединить каретку в карнизе, раскрутив из соединительной металлической пластины фиксирующий винт (при этом произойдет разделение соединения зубчатого ремня)
- снять заглушку, со стороны где необходимо добавить бегунки (плавно отодвинув ее в бок на 4 -5 см) и добавить нужное количество бегунков.
- плавно одеть заглушку обратно на карниз и соединить разъединенную ранее каретку.
- установить карниз на место (или закрепить ослабленное крепление), подсоединить привод

!!! Для установки карниза и подключения автоматических устройств рекомендуем пользоваться услугами специалистов компании

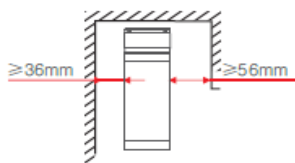
Стандартная комплектация карниза Torro включает:

- карниз в сборе (размер длины карниза изготавливается с учетом всех заглушек карниза);
- бегунок и крючок из расчета 10 штук на 1 метр длины;
- крепление карниза держатель или кронштейн (кронштейн заказывается дополнительно) габариты крепежей на см. рисунок ниже.
- зацеп на заглушку в количестве 2 шт. для фиксирования шторы, при необходимости большего количества заказываются дополнительно ;
- привод в независимости от необходимой модели;

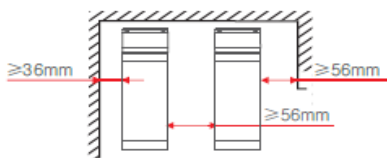
!!! Обращаем Ваше внимание автоматическое управление к карнизам заказывается отдельно в зависимости от схемы подключения карниза, веса шторы и других характеристик изделия

!!! Стоимость автоматического управления указана в отдельном прайс листе.

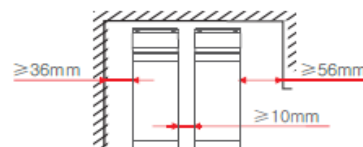
Габаритные размеры карниза для монтажа карниза Torro, мм



монтаж 1-го карниза
(ткань
сборка любая)



монтаж 2-х карнизов
(ткань
сборка 1:2,5 или 1:3,0)



монтаж 2-х карнизов
(ткань
сборка 1:1,0 или 1:2,0)